

殿ヶ谷戸庭園～国立

2016年12月7日(水)雨天の場合は8日(金)

担当 吉川忠義
090-5412-2168

中野島 9:41	府中本町 (9:55) 10:01	西国分寺 (10:06)	15	旧鎌倉街道 (10:20)
国分寺 (10:40)	5	史跡の駅 (10:45~11:00)	お鷹の道経由	殿ヶ谷戸庭園 (11:20~11:40)
国分寺駅昼食 (11:45~12:05) OIOI 9F	国分寺駅 (12:10)	国立駅 (12:15)	国立大学通り 銀杏並木	谷保 (13:00)

- ◆ 歩行距離 約6km
- ◆ 昼食は OIOIの9F レストラン
- ◆ 殿ヶ谷戸庭園入園料 一般150円、65歳以上70円



旧鎌倉街道



国分寺山門



国分寺



お鷹の道



殿ヶ谷戸庭園



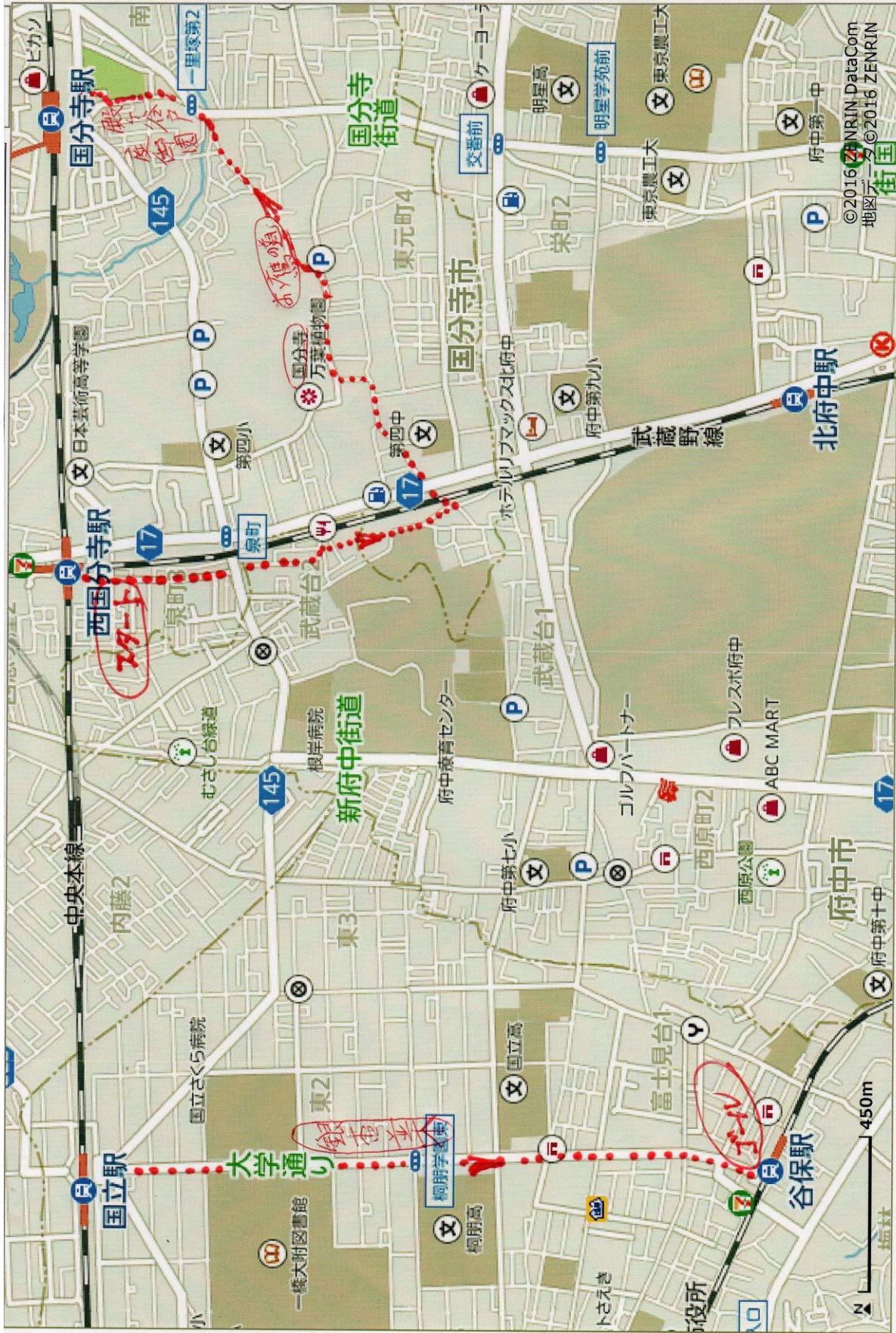
殿ヶ谷戸庭園



一橋大学校内



大学通り



殿ヶ谷守延国~国立歩行マップ°